



NÖRDOST





# ODIN 2

## ÜBERSCHREITEN DER SCHALLGRENZEN

Seit nahezu einem Jahrhundert setzt Nordost mit seinen hervorragenden Audiokabeln den Standard bei Hi-Fi-Audio. Die im Jahr 2008 auf den Markt gebrachten Odin-Kabel verkörpern das Idol, nach dem sie benannt wurden. Odin ist die Supreme Reference Range von Nordost und wurde zur perfekten Tonreproduktion konzipiert. Nordost konnte diesen Erfolg mit der innovativsten Technologie seiner Zeit verbuchen. In den letzten sechs Jahren hat Nordost jedoch große Fortschritte bei der Kabeltechnologie und bei den Herstellungsverfahren erzielt, wodurch der Nordost-Standard neue Höhen erreichte.

Heute kann Nordost nach Jahren umfangreicher Forschung und Entwicklung, großartigem Einfallsreichtum und der weitreichenden Anwendung von unserem eigenen proprietären Wissen mit Sicherheit behaupten, dass Odin 2 der Gipfel des Kabeldesigns ist. Durch die Entfesselung jeder Facette einer Live-Aufführung – die delikaten Nuancen, die dröhnenden Ausbrüche, die unmittelbare Reaktion eines Stakkatos und sogar die Präzision in Raum und Zeit zwischen den Noten selbst – sind Odin 2-Kabel unerreicht. Eine solche Performance muss man gehört haben, um sie zu glauben.

**Odin 2 setzt nicht nur den Standard, es verweht alle bisherigen Standards.**







# HOLO:PLUG®

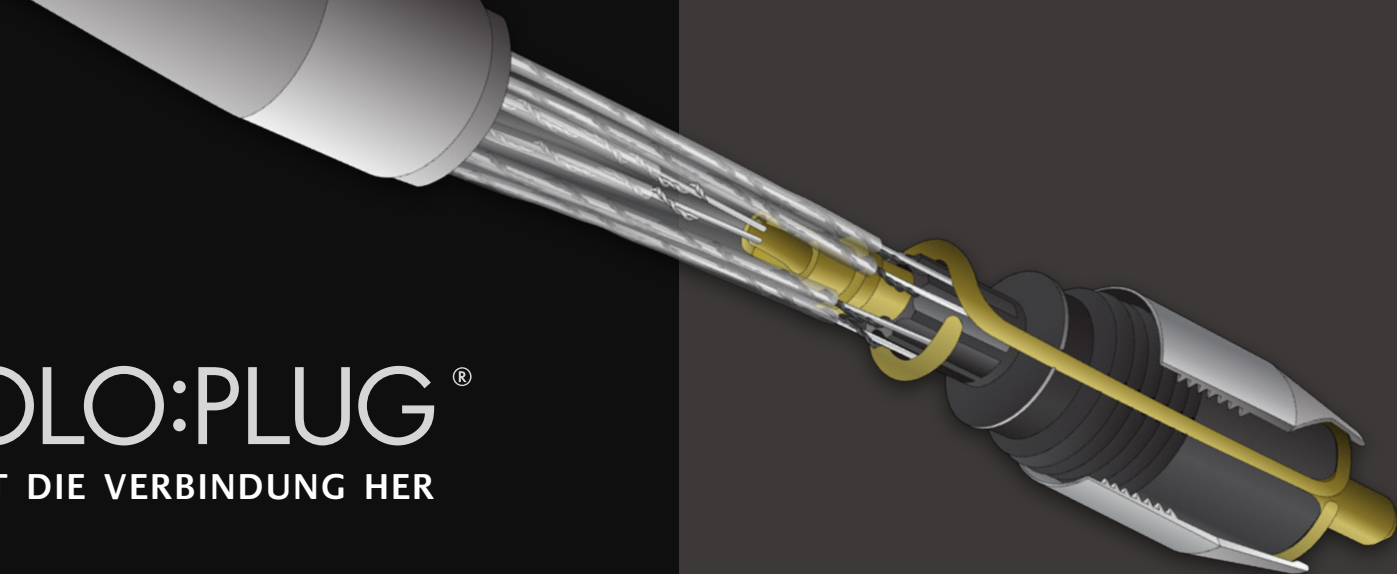
## STELLT DIE VERBINDUNG HER

Nordost strebt nach Perfektion. Während einige Standardverbinder von in der Hi-Fi-Branche angesehenen Unternehmen ihren Zweck ausreichend erfüllen, kann ein solches „Universalkonzept“ nicht die Ergebnisse eines Odin 2 liefern. HOLO:PLUG® ist Nordosts Lösung für den Kabelabschluss. Dank ihrer einzigartigen, spezialgefertigten Designs sind HOLO:PLUG®-Buchsen eine perfekte Kombination von elektrischer und mechanischer Integrität.

**Ohne Frage erzielen HOLO:PLUG®-Buchsen das beste Interface zwischen Kabel und Komponente, die ein 3D- oder holographisches Bild der musikalischen Performance vermitteln.**

Bei Nordost ist es Allgemeinwissen, dass ein jedes Kabel einem bestimmten Zweck dient und spezielle Anforderungen erfüllt. Diese Spezialisierung ist aus unseren individuellen Kabeldesigns leicht ersichtlich. Um die nächsthöhere Leistungsstufe zu erreichen, hat Nordost das Konzept des Spezialdesigns auf seine Leiter ausgeweitet.

Nicht jede HOLO:PLUG® wird gleich hergestellt. Jede HOLO:PLUG®-Buchse von Cinch zu XLR, Netzstecker zu Kabelschuh, wurde eigens für den jeweiligen Einsatzzweck hergestellt.



### HOLO:PLUG®-Merkmale:

- Massearme Anschlussbuchsen
- Vergoldete Pins mit massivem Kern
- Vibrationskontrolle
- Einzigartiges Cinch-Doppelringdesign
- Verfahren zur Dreifachbeschichtung
- Kabelschuhe spezialgefertigt für Flachkabel
- 360°-Kontaktflächen zum Minimieren von Wirbelströmen und Reibkorrosion
- Komplette abgeschirmte Netzstecker mit metallenen Endgehäusen
- DIN-Kontakte sind gedrehte Teile nach Mil-Spec mit kleiner Passtoleranz

In den USA gefertigt. 🇺🇸







## DUAL MONO-FILAMENT

Die Herstellung eines wirklich hochwertigen Kabels, das die Leistung einer jeden Einzelkomponente in einem Hi-Fi-System maximieren kann, ist eine große Herausforderung. Dabei gilt es mehrere Anforderungen zu berücksichtigen: mechanische Stabilität und Dämpfung, geometrische Genauigkeit und Einheitlichkeit und geringe dielektrische Auswirkung. Solche große Herausforderungen können nur durch anspruchsvolle wissenschaftliche Methoden bewältigt werden. Nordost fand die Antwort in einem bahnbrechenden, proprietären Prozess, der als Dual Mono-Filament bezeichnet wird.

**Die Dual Mono-Filament-Technologie ist eines der definierenden Attribute der Odin-2-Kabelreihe.**

Jeder versilberte Leiter wird aufwendig und einheitlich von einem verdrehten Doppelhelix-FEP Mono-Filament ummantelt, bevor er in einer extrudierten Schicht aus hochwertigem FEP versiegelt wird. Der patentierte Prozess des Trennens von Leiter und FEP-Isolierung ermöglicht es, dass der Leiter von einem virtuellen Luft-Dielektrikum umschlossen ist. Dieser revolutionäre Isolierungsprozess ist der Grund für die dramatische Erhöhung der Signalgeschwindigkeiten und der ausgezeichneten mechanischen Dämpfungseigenschaften von Odin-2-Kabeln.



## TOTALE SIGNAL- KONTROLLE

Elektronische Störungen sind unter den heimtückischsten Störungsarten von Hi-Fi-Audio. Leider nimmt die Gegenwart von RFI und Mikrowellen von Jahr zu Jahr exponentiell zu, da Mobilgeräte und digitales Streaming immer populärer werden. Dies hat verheerende Auswirkungen auf die Audioübertragung. Um dieses konstante Problem zu beseitigen, hat Nordost eine Technologie implementiert, die die Integrität der Signalübertragung aufrecht erhält, indem elektrische Störungen und Signalverschlechterung verhindert werden: Totale Signalkontrolle (TSC).

TSC-Technologie schützt die außergewöhnliche Leistung und Effizienz, die durch die Dual Mono-Filament-Isolierung erreicht wurde, mit einer Schicht aus übereinandergelegten Flachbandabschirmungen. Die TSC-Technologie, gepaart mit komplett abgeschirmten Netzstrom- und Verbindungsanschlüssen, ermöglicht ein Kabelportfolio, das garantierte 100 % Abschirmung erzielt, ohne dabei die Starrheit anderer abgeschirmter Kabel zu haben.

**Dank TSC-Technologie liefern Odin-2-Kabel ein geringeres Grundrauschen und nuancierte Detailschichten und Transparenz, die bisher nicht möglich waren.**





MADE IN USA  
HOLOPHON

MADE IN USA  
HOLOPHON

ODIN 2

NORDOST  
MADE IN USA

ODIN 2

ODIN 2

ODIN 2



# NETZKABEL

Netzkabel sind die wichtigsten Kabel in Ihrem Hi-Fi-System. Da sie für die Versorgung der einzelnen Komponenten verantwortlich sind, bestimmt der Querschnitt des Wechselspannungskabels unmittelbar die Qualität der Musik, die Ihr System erzeugen kann. Das Odin-2-Netzkabel kombiniert alle Werkzeuge im Arsenal von Nordost, um eine optimale Übertragung von konstanter Wechselspannung – ohne die schädlichen Auswirkungen von elektromagnetischen Störungen und Funkfrequenzen – zu gewährleisten.

Das Odin-2-Netzkabel wird aus sieben versilberten, 14 AWG 99,999999 % sauerstofffreien Kupferleitern mit enger Toleranz gefertigt. Die patentierte Dual Mono-Filament-Technologie von Nordost wird so angewendet, dass die verdrehten Fäden ein virtuelles Luftdielektrikum zwischen der extrudierten FEP-Isolierung und jedem einzelnen Leiter erzeugen. Diese aufwendig gewundenen und einzeln isolierten Leiter werden mit höchster

geometrischer Genauigkeit und Einheitlichkeit ausgerichtet, um perfekte Bedingungen für mechanische Resonanzen zu erzeugen. Um eine kürzere Einschwingzeit im 50/60-Hz-Zyklus zu ermöglichen und etwaige EMI- oder RFI-Störungen zu unterbinden, wird jeder Leiter durch eine Schicht versilberter, übereinander gelegter Flachbandabschirmung geschützt. Die TSC-Technologie von Nordost wird auch beim Bau der spezialgefertigten, 100 % abgeschirmten HOLO:PLUG®-Buchsen verwendet, die sowohl am IEC-Ende als auch am Steckerende eingesetzt wird.

Die ausgezeichneten elektrischen und mechanischen Eigenschaften dieses Kabels sind überwältigend. Wenn Sie Odin-2-Netzkabel in Ihrem System verwenden, scheint das Grundrauschen nahezu eliminiert, es entsteht ein unendlich tiefer schwarzer Hintergrund und der wahre Tiefenbereich, den Musik benötigt.



**Isolierung:** Hochreines, extrudiertes Fluorethylenpropylen (FEP) der Reinheitsklasse 1.003

**Aufbau:** Mechanisch eingestellter Abstand, eingestellte Länge und Dual Mono-Filament, TSC-Design

**Leiter:** 7 x 14 AWG

**Material:** Versilbert 99,999999 % mit massivem OFC-Kern

**Gleichstromwiderstand:** 1,33 Ohm pro 305 m (1000 ft)

**Kabelnennstrom:** 20 A

**Gesamtabschirmung:** 100 % einzeln abgeschirmte Komplettddeckung

**Ausbreitungsgeschwindigkeit:** 88 %

**Abschluss:** Odin 2 HOLO:PLUG® vergoldet, US (Nema), EU (Schuko), AUS oder UK zu Odin 2 HOLO:PLUG® IEC-C15 oder IEC-C19



# ANALOGVERBINDUNGSKABEL

Analoge Odin-2-Verbindungskabel erzielen die ultimative Schnittstelle der Hi-Fi-Branche. Supreme Reference-Verbindungskabel von Nordost bestehen aus zehn versilberten 23 AWG 99,999999 % OFC-Leitern, die alle unsere proprietäre Dual Mono-Filament-Technologie und präzisen FEP-Extrusionstechniken nutzen. Diese anspruchsvollen Prozesse, kombiniert mit einem einzigartigen geometrischen Layout liefern ungehinderte Signalübertragung mit unglaublichen Geschwindigkeiten.

Die Designphilosophie von Nordost macht jedoch nicht nur beim Kabel selbst halt; die innovative Technologie erstreckt sich auch auf die Buchsen. Odin 2-Phono- und symmetrische Verbindungskabel profitieren von ihren spezialgefertigten HOLO:PLUG®-Buchsen. Das massenarme Doppelringdesign von HOLO:PLUG® ermöglicht „asymmetrisch ausgeglichene“ Kabel, während die vergoldeten Pins aus einer massiven Messinglegierung beim

Anschluss an andere Komponenten Vibrationen, Wirbelströme und schädliche nichtleitende Elemente verringern. Die Kombination dieser Aspekte erzeugt beispiellose Auflösung und nahtlose Informationsübertragung, damit jede Nuance der Musikdetails erfasst wird.

- Isolierung:** Hochreines, extrudiertes Fluorethylenpropylen (FEP) der Reinheitsklasse 1.003
- Aufbau:** Mechanisch eingestellter Abstand, eingestellte Länge und Dual Mono-Filament, TSC- Design
- Leiter:** 10 x 23 AWG
- Material:** Versilbert 99,999999 % mit massivem OFC-Kern
- Kapazität:** 18,5 pF/ft
- Induktanz:** 0,05 µH/ft
- Gesamtabschirmung:** 100 % einzeln abgeschirmte Komplettddeckung
- Ausbreitungsgeschwindigkeit:** 90 %
- Abschluss:** HOLO:PLUG® vergoldete Cinch, HOLO:PLUG® vergoldete XLR



# TONARM-KABEL +

Das Tonarm-Kabel ist das kritischste und empfindlichste Kabel in jeder Schallplattenanlage. Da sehr empfindliche Signale vom Tonabnehmer zum Phono-Vorverstärker übertragen werden, muss jeder Aspekt des Designs, des Materials und der Konstruktion des Kabels umfassend für dessen Verwendung optimiert sein. Das Odin 2 Tonarm-Kabel + ist die perfekte Lösung für solch kritische Anforderungen.

Das Odin 2 Tonarm-Kabel + von Nordost besteht aus vier versilberten 99,99999 % OFC-Leitern, die mit einer Dual Mono-Filament-Lage ummantelt und mit TSC-Technologie einzeln abgeschirmt sind. Dieses revolutionäre Kabel zeichnet sich jedoch vor allem dadurch aus, wie es Rauschen mehrfach eliminiert. Erstens verläuft durch das gesamte Odin 2 Tonarm-Kabel + ein vollständig isolierter Bond-Erdleiter, der das Chassis des Plattenspielers und die Phono-Vorstufe verbindet und so eine sichere und geräuscharme Verbindung

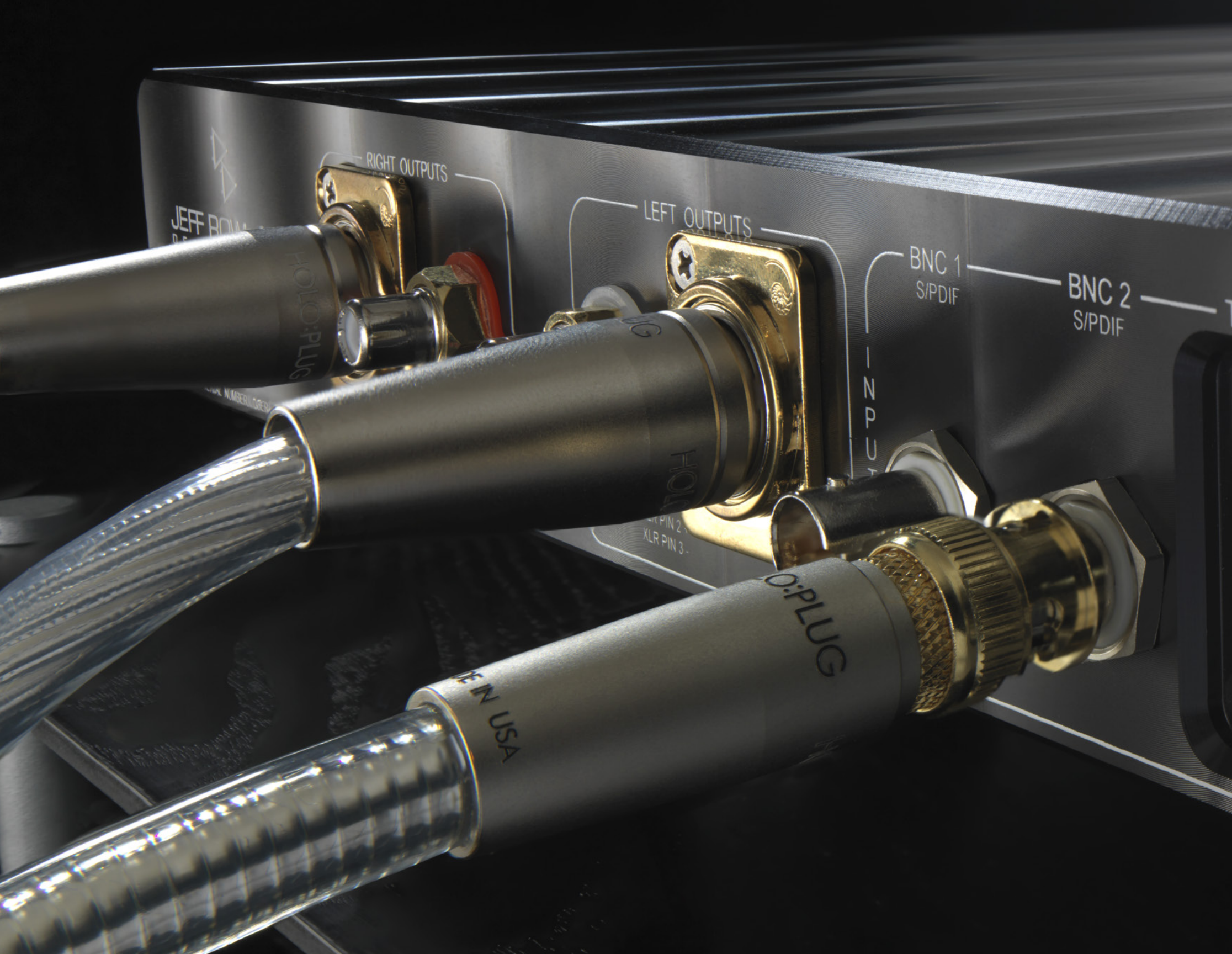
zwischen den beiden Komponenten gewährleistet. Die zweite Methode ist eine vielseitige Lösung: abnehmbare, versilberte Erdungs-Whips, komplett mit Dual Mono-Filament-Technologie und TSC-Abschirmung. Diese Erdungs-Whips eliminieren alle Geräusche, die während der Signalübertragung auftreten können, ungeachtet der individuellen Bauweise der Komponenten im Soundsystem.

Das Odin 2 Tonarm-Kabel + ist nach genauen mechanisch abgestimmten Längen bemessen und mit geraden HOLO:PLUG®-Buchsen oder massearmen, rechtwinkligen 5-poligen DIN-, Cinch- oder XLR-Buchsen versehen. Das Tonarm-Kabel der Supreme Reference-Klasse von Nordost eliminiert Rauschen und bietet die zur Aufrechterhaltung der Integrität solch empfindlicher Signale notwendige niedrige Kapazität, um grandiose Hörerlebnisse mit Schallplatten zu gewährleisten.

<b>Isolierung:</b>	Hochreines extrudiertes Fluorethylenpropylen (FEP) der Reinheitsklasse 1.003
<b>Aufbau:</b>	Mechanisch eingestellter Abstand, eingestellte Länge und Dual Mono-Filament, TSC-Design
<b>Leiter:</b>	4 x 23 AWG
<b>Material:</b>	Versilbert 99,99999 % mit massivem OFC-Kern
<b>Bond/Erdungs-Whips:</b>	Versilberte OFC-Leiter mit massivem Kern und 23 AWG Querschnitt, Dual Mono-Filament
<b>Kapazität:</b>	Cinch: 9,75 pF/305 mm      XLR: 23,5 pF/305 mm
<b>Induktivität:</b>	Cinch: 0,11 µH/305 mm      XLR: 0,0611 µH/305 mm
<b>Gesamtabschirmung:</b>	100 % einzeln abgeschirmte Komplettddeckung
<b>Ausbreitungsgeschwindigkeit:</b>	90 %
<b>Abschluss:</b>	HOLO:PLUG® vergoldete gerade oder rechtwinklige 5-polige DIN-, Cinch- oder XLR-Buchse







# DIGITALVERBINDUNGSKABEL

Die Präzision und Komplexität, die zur Erzeugung eines hochwertigen Digitalkabels erforderlich sind, sind für die meisten Kabelhersteller nicht machbar. Um aus den besten hochauflösenden Systemen optimale Ergebnisse zu erhalten, müssen anspruchsvolle Übertragungsstandards nicht nur erfüllt, sondern übertroffen werden. Durch die Implementierung der fortschrittlichsten proprietären Technologie und durch revolutionäre Techniken hat Nordost genau das erreicht. Odin-2-Digitalkabel erzielen die Impedanzanpassung, die für S/PDIF- und AES/EBU-Leiter erforderlich ist.

Das Odin 2 75-Ohm-Kabel besteht aus einem einzigen versilberten Koaxialleiter mit massivem Kern, während das symme-

trische Odin 2 110-Ohm-Digitalkabel aus zwei versilberten Leitern im Twinaxial-Design besteht. Beide Odin-2-Digitalverbindungskabel wenden die patentierte Dual Mono-Filament-Technologie von Nordost an, um überlegene dielektrische Eigenschaften und mechanische Dämpfung zu erzielen. Die empfindlichen Signale, die von diesen Kabeln übertragen werden können, werden durch TSC-Technologie geschützt, die eine virtuelle massiv Abschirmung gegen EMI- und RFI-Störungen bietet. Alle Odin-2-Digitalverbindungskabel sind mit den spezialgefertigten Nordost HOLO:PLUG®-Buchsen abgeschlossen, die diesen Kabeln eine Güte verleihen, die bei Digitalleitern bisher noch nie erreicht wurde.

<b>Isolierung:</b>	Hochreines extrudiertes Fluorethylenpropylen (FEP) der Reinheitsklasse 1.003
<b>Aufbau:</b>	Mechanisch eingestellter Abstand, eingestellte Länge und Dual Mono-Filament, TSC
<b>Leiter:</b>	S/PDIF (75 Ohm): Koaxial-Design AES/EBU (110 Ohm): Twinaxial-Design
<b>Material:</b>	S/PDIF (75 Ohm): 1 x 14 AWG AES/EBU (110 Ohm): 2 x 18 AWG
<b>Kapazität:</b>	Versilbert 99,99999 % mit massivem OFC-Kern S/PDIF (75 Ohm): 15,3 pF/ft AES/EBU (110 Ohm): 10,5 pF/ft
<b>Impedanz:</b>	S/PDIF: 75 Ohm AES/EBU: 110 Ohm
<b>Gesamtabschirmung:</b>	100 % Gesamtdeckung
<b>Ausbreitungsgeschwindigkeit:</b>	90 %
<b>Abschluss:</b>	S/PDIF (75 Ohm): HOLO:PLUG® vergoldete BNC. Vergoldeter Adapter BNC zu Cinch mitgeliefert AES/EBU (110 Ohm): HOLO:PLUG® vergoldete XLR



# LAUTSPRECHERKABEL

Nordost veränderte die Landschaft des Hi-Fi-Audiokabelmarktes durch die Einführung der Flatline-Lautsprecherkabel. Seither wurde jede Flachkabelgeneration gegenüber der vorherigen verbessert und das Odin-2-Lautsprecherkabel ist das modernste und beste Kabel seiner Art.

Das Odin-2-Lautsprecherkabel besteht aus 26 versilberten Massivkernleitern, die alle die Vorteile der proprietären Dual Mono-Filament-Technologie von Nordost nutzen und in extrudiertem FEP der Reinheitsklasse 1.003 FEP eingehüllt sind. Die Leiter sind sorgfältig angeordnet und sind an beiden Seiten eines hohlen Innenkerns in präzisen Abständen geführt, um eine perfekte mechanische Schnittstelle über die gesamte Kabellänge zu bieten. Das äußerst genaue Layout dieses flachen Lautsprecherkabels minimiert den Skineffekt und verringert die Dämpfung, während die mechanisch eingestellten Längen interne Mikrophonie verringern

und die Hochfrequenzimpedanz reduzieren. Dieses Kabel ist mit den vergoldeten HOLO:PLUG®-Kabelschuhen und Z-Plug-Bananensteckern ausgestattet, um maximale Kontaktfläche und Signalübertragung zu gewährleisten.

Die modernste Technologie, die im fortschrittlichsten Lautsprecherkabel von Nordost Anwendung findet, ermöglicht Signale extrem weiter Bandbreite sowie eine unvergleichliche dynamische Auflösung. Das Odin-2-Lautsprecherkabel hält, was es verspricht – makellose und realistische Performance von Ihrem Hi-Fi-Audiosystem.

- Isolierung:** Hochreines extrudiertes Fluorethylenpropylen (FEP) der Reinheitsklasse 1.003
- Aufbau:** Mechanisch eingestellter Abstand, eingestellte Länge und Dual Mono-Filament
- Leiter:** 26 x 20 AWG
- Material:** Versilbert 99,99999 % mit massivem OFC-Kern
- Kapazität:** 8,0 pF/ft
- Induktanz:** 0,125 µH/ft
- Ausbreitungsgeschwindigkeit:** 98 %
- Abschluss:** HOLO:PLUG® vergoldeter Kabelschuh oder HOLO:PLUG® vergoldeter Z-Plug Bananenstecker mit geringer Masse





# BI-WIRE-DRAHTBRÜCKEN

Der Aufbau des ultimativen Hi-Fi-Audiosystems benötigt Leidenschaft, Geduld und Engagement. Wenn nach Jahren mit unvollständigem Stereo-Panorama, Raumumgestaltungen und Upgrades die perfekte Kombination der Komponenten vorhanden ist und Musik in bester Hörqualität abgespielt werden kann, sollten Sie diesen Erfolg nicht wegwerfen. Minderwertige Verkabelungen, auch bei Isolierung jedes einzelnen Zentimeters, können die Leistung Ihres Soundsystems zerstören.

Odin 2 Bi-Wire-Drahtbrücken sind die perfekte Lösung für Besitzer von Bi-Wire-Lautsprechern, die bereits in Odin-Lautsprecherkabel investiert haben. Odin 2 Drahtbrücken sind die Fortsetzung der Designphilosophie, die Sie in Odin-2-Lautsprecherkabeln finden. Sie nutzen Nordosts proprietäre Dual Mono-Filament-Technologie und hochreines, extrudiertes FEP der Reinheitsklasse 1.003. Die 13 versilberten Leiter mit massiven Kernen

sind sorgfältig angeordnet und an beiden Seiten eines hohlen Innenkerns in präzisen Abständen geführt, um eine perfekte mechanische Schnittstelle zu bieten. Durch die Integration von spezialisierten Nordost Odin 2 Bi-Wire-Drahtbrücken in Ihr System nutzen Sie nicht nur die modernste Technologie und verbessern die Gesamtleistung Ihrer Lautsprecher, Sie stellen auch ein einheitliches Klangbild über das gesamte System hinweg sicher.



- Isolierung:** Hochreines extrudiertes Fluorethylenpropylen (FEP) der Reinheitsklasse 1.003
- Aufbau:** Mechanisch eingestellter Abstand, eingestellte Länge und Dual Mono-Filament
- Leiter:** 13 x 20 AWG
- Material:** Versilbert 99,999999 % mit massivem OFC-Kern
- Kapazität:** 8,0 pF/ft
- Induktanz:** 0,125 µH/ft
- Ausbreitungsgeschwindigkeit:** 98 %
- Abschluss:** HOLO:PLUG® vergoldeter Kabelschuh oder HOLO:PLUG® vergoldeter Z-Plug Bananenstecker mit geringer Masse



# SYSTEMVERBESSERUNGEN

Nordost schafft die Grundlage für großartigen Sound. Vorverstärker, DACs, CD-Spieler, Plattenspieler, Lautsprecher – sie alle sind äußerst wichtige Teile eines Systems. Diese sichtbaren Komponenten sind die Teile, an die man bei Audiogeräten denkt. Wenn jedoch mit dem Aufbau eines ausgereiften Systems begonnen wird, stellen Musikenthusiasten fest, dass für höchste Qualität mehr als nur ein paar Lautsprecher notwendig sind. Wie beim Bau eines Hauses ist auch beim Aufbau eines Hi-Fi-Systems ein gutes Fundament vorrangig. Die gesamte Produktpalette von Nordost – von Kabeln über Verstärker bis zu Resonanzkontrollgeräten – wurde mit einem gemeinsamen Ziel entwickelt: die Grundlage für höchste Klangqualität zu schaffen.

**Nordost QRT-Produkte und Sort-Systeme sind die ideale Basis, mit der Sie sicherstellen können, dass alle Ihre Komponenten ihr größtmögliches Potenzial ausschöpfen.**

Die von Ihrem Hi-Fi-System erzeugte Musik ist nichts anderes als umgewandelte elektrische Signale. Wechselspannung ist letztendlich für die Effizienz dieser Umwandlung verantwortlich und daher auch für die erzielte Qualität der Musikleistung. QRT-Produkte, einschließlich QBASE, QX, QV2 und QK1, sind modulare Geräte, die die Wechselspannung, die durch Ihr System fließt, säubert, aufbereitet und verbessert. Die Sort-Systeme von Nordost andererseits bestehen aus mechanisch eingestellten Geräten, die störende Vibrationen abbauen, die in und rund um Komponenten entstehen und die Klangleistung beeinträchtigen.







NÖRDOST

Nordost 93 Bartzak Drive Holliston MA 01746 USA  
E-Mail: [info@nordost.com](mailto:info@nordost.com) Website: [www.nordost.com](http://www.nordost.com)